


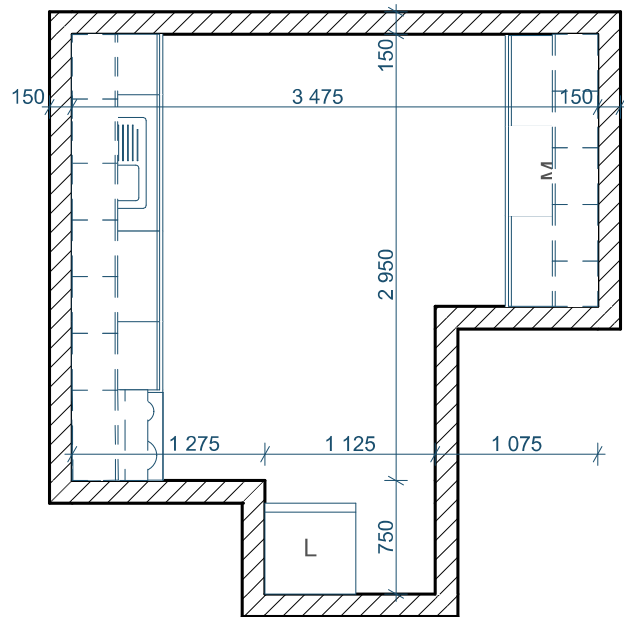
REVIZE			
Index	Datum	Změna	Jméno

	Projekty Realizace Projektový management info@qualitygroup.cz www.qualitygroup.cz STAVTE CHYTŘE															
STAVBA VD Mšeno, rekonstrukce vnitřních rozvodů budovy dozorství																
MÍSTO STAVBY Jablonec nad Nisou Za Hrází 4102 466 04 K.Ú.: Mšeno nad Nisou [656135] OKRES: Jablonec nad Nisou KRAJ: Liberecký																
GENERÁLNÍ PROJEKTANT Quality Group s.r.o., Příkop 843/4, 602 00 Brno IČ: 08879737, DS: yuvn5s8 HLAVNÍ INŽENÝR PROJEKTU Ing. Jiří Šoltés, jiri.soltes@qualitygroup.cz, tel.: +420 736 105 226 ZPRACOVATEL ODBORNÉ ČÁSTI Karel Absolín tel.: 732 481 227 e-mail: karel.absolin@qualitygroup.cz		AUTORIZACE														
STAVEBNÍK - INVESTOR Povodí Labe, státní podnik Víta Nejedlyho 951/8, Slezské Předměstí 500 03 Hradec Králové IČO: 70890005		Č. SMLOUVY INVESTORA Č. SMLOUVY PROJEKTANTA P-21-037-000														
ODBORNÁ ČÁST Architektonicko-stavební řešení OBJEKT SO01		DATUM 02/2022 PARÉ MĚŘÍTKO														
NÁZEV DOKUMENTU VÝPIS TRUHLÁŘSKÝCH VÝROBKŮ																
KÓD ELEKTRONICKÉ VERZE DOKUMENTU <table><tr><td>stavba</td><td>stupeň</td><td>část</td><td>výkres</td><td>profese</td><td>název dokumentu</td><td>revize</td></tr><tr><td>Dozorství</td><td>DSP</td><td>D.101.01</td><td>54</td><td>ASŘ</td><td>Výpis truh. výr.</td><td>00</td></tr></table>			stavba	stupeň	část	výkres	profese	název dokumentu	revize	Dozorství	DSP	D.101.01	54	ASŘ	Výpis truh. výr.	00
stavba	stupeň	část	výkres	profese	název dokumentu	revize										
Dozorství	DSP	D.101.01	54	ASŘ	Výpis truh. výr.	00										

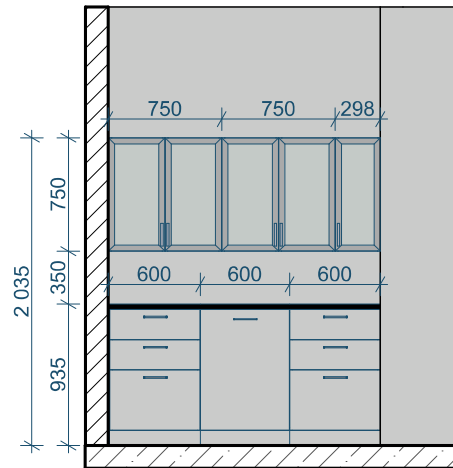
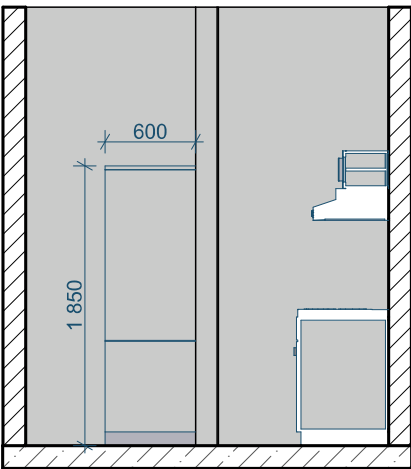
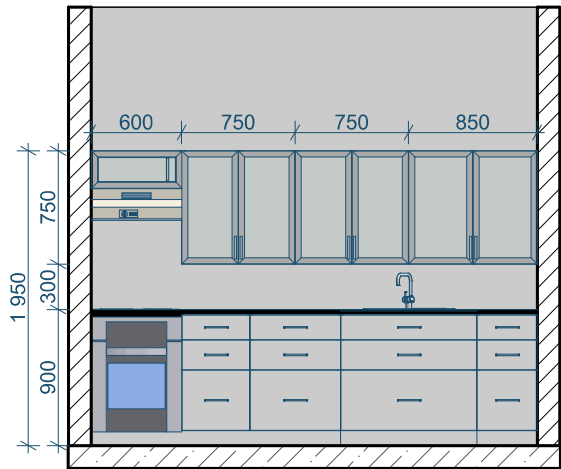
Výpis truhlářských výrobků

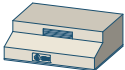

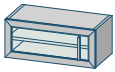

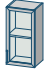
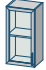








Kuchyňská linka - byt

Půdorys 1:50



Pohled čelní 1:50



Sestava kuchyně					
Název prvku	3D axonometrie	Ks	Rozměry (mm)		
			Šířka	Hloubka	Výška
Digestoř		1	600	500	200
Horní skříňka s policí		1	298	300	750
Horní skříňka s policí		1	600	300	250
Horní skříňka s policí		2	425	300	750
Horní skříňka s policí		4	375	300	750
Horní skříňka s policí		4	375	300	750
Mraznička		1	600	600	1 850
Skříňka se zásuvkami		1	400	600	900
Skříňka se zásuvkami		1	450	600	900
Skříňka se zásuvkami		1	590	600	935
Skříňka se zásuvkami		1	600	600	900
Skříňka se zásuvkami		1	900	600	900
Skříňka se zásuvkami		2	600	600	935
Sporák		1	600	600	900

Sestava kuchyně	
Materiál dvířek	Lamino 18 mm, hrany ABS 1 mm
Materiál korpusu	Lamino 18 mm, hrany ABS 1 mm
Kování dvířek	Závěsy odnímatelné bez šroubování s tlumením dorazu s doživotní zárukou výrobce
Vodící systém zásuvek	Skryté vodící výsuvky, synchronizovaný lehký chod, seřízení ve 4 směrech, mechanické bezúchytové (push) otevírání s dotlumením a dotahem s doživotní zárukou výrobce
Varná deska	Indukční 4 plotýnky, dotykové ovládání, dětská pojistka, ochrana proti přehřátí, možnost propojení varných zón, automatické rozpoznání hrnce
Baterie	Stojánková páková s otočným ramenem, keramická kartuš, tělo baterie nerez, páka nerez, délka ramene min. 150 mm
Dřez	Granitový dřez s odkapávací plochou, 780*500, sítkový ventil 3 1/2" s přepadem, tl. materiálu 17mm, včetně sifonu, s otvorem pro baterii
Mraznička	Není součástí dodávky stavby
Typ digestoře	Vestavěná, energetická třída B, výkon odsávání min. 460 m3/h, hlučnost 63dB, LED osvětlení, zpětná klapka, recirkulace, tukový filtr
Pracovní plocha	Postforming s vysokotlakým HPL laminátem, tl. 28 mm
Sokl	Odnímatelný se silikonovým těsněním u podlahy, nerezový
Obklad za pracovní deskou	Kalené sklo 8 mm, s celoplošným barevným potiskem, design dle výběru investora
Úchytky na dvířkách	Zapuštěné do hran
Osvětlení pracovní desky	Ve spodní straně horních skříněk zafrézován power LED pásek
Myčka	Není součástí dodávky stavby
Sporák	Plynový sporák, elektrická trouba, chladná dvířka trouby, dětská pojistka

Kuchyňská linka - služební část

Stávající linka ve služební části zůstane zachována a bude repasována (budou vyměněny posuvy, pojezdy, úchytky. Korpusy budou vyměněny za 20% v místě vylomených pantů). Dále dojde k výměně plotýnkového vaříče za 2-plotýnkovou indukční desku umístěnou v desce linky. Bude osazena nová pracovní deska. Součástí nová police pro mikrovlnnou troubu.